



ÜRÜN KATALOĞU

Petrol Sızıntısı Ekipmanları | Yüzer Bariyerler | Yakma tesisleri
İş Tekneleri | Vakumlar | Bulanıklık Perdeleri



DSÖ BİZ ARE

1990 yılında bir oleofilik tamburlu deniz süpürücüsünün icadıyla kurulan Elastec, Kuzey Amerika'daki en büyük petrol sızıntısı geri kazanım ekipmanı üreticisidir. Eksiksiz bir skimmer, yağ tutma bomları, dağıtıcı uygulama sistemleri, çalışma tekneleri, müdahale römorkları, vakum sistemleri, portatif yakma makineleri ve aksesuarlar sunuyoruz.

İlk petrol tutma patlamaları 1967'de American Marine tarafından oluşturuldu. Elastec, American Marine'i 1997'de resmen satın aldı ve iki şirket 2012'de birleşti. Yüzer bom, bölme ve bariyer bölümü organizasyonun ayrılmaz bir parçası olmaya devam ediyor.

GİRİŞ



Carmi, Illinois



Carmi, Illinois



Fairfield, Illinois



Cocoa, Florida

Elastec, petrol sızıntısı geri kazanım ekipmanı üretiminde temel bir yetkinliğe sahiptir. Dikey olarak entegre bir şirketiz, yani müşteri beklentilerini karşılamak ve aşmak için kaynak malzemesi kontrolüne ve mühendislik ve üretim süreçlerini yönetme esnekliğine sahibiz. Bu yetenek aynı zamanda acil durum dökülme olayları için uygun ekipmanı hızlı bir şekilde tedarik etmemizi sağlar.



GİRİŞ

İş Tekneleri

- 6 Çıkarma Gemisi
- 8 İç Tekne ve Mavna
- 9 Platform Tekneler
- 10 Kvichak / Marco Filterbelt Botu
- 12 Omni Katamaran

Araçlar ve Römorklar

- 14 Müdahale Fragmanları ve Konteynerleri
- 16 Çok Amaçlı Paletli Taşıyıcı
- 16 Çok Amaçlı ATV

KONTROL VE MUHAFAZA

Yangın patlaması

- 18 Amerikan Fireboom
- 19 Güvenli Başlangıç Ateşleyici
- 20 Hydro-Fire® Bom MKII

Dispersan Sistemleri

- 22 BoomVane™ Sprey
- 23 NeatSweep®
- 24 ElaSpray

Havadan Gözetleme

- 24 Aerostat 3

Geçiş Patlaması

- 26 ShoreMax
- 27 TundraGuard

BoomVane™

- 28 0.3 & 0.5m BoomVane™
- 29 1m BoomVane™
- 30 1.5m BoomVane™
- 31 2m BoomVane™

Muhafaza Bomu

- 32 Perde Bumu
- 34 Çit Patlaması
- 36 AirMax Şişme Bariyer

- 37 AirMax V-Süpürme

- 38 RubberMax Şişme Bariyer

- 39 RubberMax V-Süpürme

- 40 Bom Makaraları

- 43 Bom Makarası Aksesuarları

- 44 PermaÇit

- 45 Özel Muhafaza Bomu

Çöp ve Enkaz Muhafazası

- 46 Brute Boom

- 47 Brute Bin

- 47 Brute Bridge

Özel Muhafaza

ve Perdeler

- 48 Bulanıklık Perdeleri

- 50 SiltMax

- 52 Bölmeler

- 53 Plaj Fedai

Bom Aksesuarları

- 54 Demirleme Aksesuarları

- 55 Ankraj Sistemleri

- 56 Bom Aksesuarları

KURTARMA

Yivli Diskli Sıyırıcılar

- 58 X150 Skimmer
- 59 X150 Başlatma Sistemi
- 60 X30 Skimmer
- 61 X30 Kaset Skimmer

Tamburlu Sıyırıcılar

- 62 12v Mini Davul Skimmer
- 63 MiniMax Davul Skimmer
- 64 TDS118 Davul Skimmer
- 65 TDS136 Davul Skimmer
- 66 Magnum 100 Tamburlu Skimmer
- 67 Magnum 200 Tamburlu Sıyırıcı
- 68 Hermit Davul Skimmer
- 69 Buharlı Isı Sistemleri
- 70 Skimmer Yapılandırılmaları
- 71 Fırça ve Disk (Tambur) Sıyırıcılar

Weir Skimmers

- 72 SeaSkater Weir Skimmer
- 73 OceanSkater Weir Skimmer
- 74 Circus Weir Skimmer
- 75 ShovelHead Suction Skimmer
- 75 Pelican Weir Skimmer

Özel Sıyırıcılar ve

Skimmer Aksesuarları

- 76 Taşınabilir Filterbelt Skimmer
- 78 Güç Paketleri
- 80 Pompalar

Vakum Sistemleri

- 82 PACS Vakum Sistemi
- 84 Elektrikli MiniVac
- 84 MiniVac I
- 85 MiniVac II
- 85 MiniVac III
- 86 Tüm Arazi Vakum
- 88 Vakum Aksesuarları

DEPOLAMA

Depolama tankları

- 90 QuickTank
- 90 Çekilebilir Mesaneler
- 91 Yastık Tankları
- 91 Güverte Tankları

BERTARAF

Yakma tesisleri

- 92 MediBurn
- 93 SmartAsh
- 94 İlaç Terminatörü
- 95 Yakma fırını aksesuarları



ELASTEC E28 İş Teknesi



ELASTEC E26C İş Teknesi

İNİŞ ZANAAT İŞ TEKNELERİ

Elastec Alüminyum İnış Araçları, sığ veya açık su koşullarında çalışmak üzere tasarlanmıştır. Müdahale ve su yolu bakımının sahile gitmeyi gerektirebileceğini kabul ederek, bir pruva rampası ile donatılırlar. Bu etkileyici alüminyum iş tekneleri, tahrik seçeneklerinin seçimine bağlı olarak tipik olarak 30 ila 40 deniz mili hız yapabilir.

Modeli	E18	E20	E23	E26C	E28	E32
Uzunluk	18 ft 6 inç 5.7 m	20 ft 7 inç 6.3 m	23 ft 7m	26 ft 9 inç 8.1 m	28 ft 1 inç 8.56 m	31 ft 6 inç 9.6 m
İşin	7 ft 3 inç 2.2 m	8 ft 1 inç 2.46 m	8 ft 1 inç 2.46 m	7 ft 4 inç 2.24 m	8 ft 1 inç 2.46 m	10 ft 4 inç 3.15 m
Kargo Kapısı	49 inç 1.24 m	64 inç 1.62 m	64 inç 1.62 m	64 inç 1.62 m	64 inç 1.62 m	72 inç 1.82 m
Max Kargo *	1,000 lb 454 kg	2,000 lb 907 kg	3,000 lb 1,360 kg	5,000 lb 2,268 kg	5,500 lb 2,495 kg	8,000 lb 3,629 kg

Çıkarma aracı, basit bir konsol düzenlemesi veya tamamen kapalı bir kabin ile yapılandırılabilir. Bu tekneler petrol sızıntısı, belediye ve ticari uygulamalar için tasarlanmıştır. Mevcut özellikler arasında ağır hizmet tipi bir davit ve winç sistemi, bom çekme için çekme direği ve kıydan yükleme ve boşaltmaya izin veren baş kapı / rampa bulunmaktadır. E26C modelimiz, nakliye maliyetlerini düşürmek için standart 40 ft'lik bir konteynır içinde gönderilebilir.



ELASTEC E26C İş Teknesi



INLANDER TEKNE & DUBA

ELASTEC Inlander Boat and Barge sığ bir taslak tekne sistemidir - müdahale operasyonları için balıkçı teknelerinin kullanımına güvenli ve işlevsel bir alternatiftir. 22 ft / 6.7 m uzunluğundaki tekne, çalkantılı veya hızlı sularda maksimum hız-ağırlık performansı için 6 derecelik bir deadrise ile modifiye edilmiş bir V-gövdeye sahiptir. Inlander Boat ve Barge'ın dikdörtgen düz, şeffaf şekli, çeşitli çalışma ve dalış platformları oluşturmak için birlikte kullanılmalarına izin verir. Depolama ve nakliye için bir konteynere sığabilen dar bir versiyonu da mevcuttur.

Uzunluk:	22 ft / 6,7 m (24 ft / 7,3 m motor korumalı)
Kiriş:	101 inç / 2.6 m (konteyner versiyonu için 91 inç / 2.3 m)
Taraflar:	36 inç / .91 m
Taslak:	6 inç / .15 m
Gövde:	6 derece deadrise ile Yarı Vee
Malzeme:	Deniz sınıfı 5052 3/16 alüminyum
Yer değiştirme:	2.600 lb / 1.179 kg (ikiz 90 hp motorlarla)
Maksimum Kargo:	25 inçes fribord ile 4.000 lb / 1.814 kg
Dıştan takma:	Tek veya çift motor konfigürasyonları mevcuttur
Açık Güverte Yapılandırması:	Konsollu 95 ft2 / 8,8 m2 güverte alanı 115 m2 / 10,7 m2 konsolsuz güverte alanı



PLATFORM TEKNELERİ

ELASTEC Platform Boat, stabil ve güvenli bir çalışma platformu sağlamak için yapılmış katamaran tarzı bir çalışma teknesidir. Korkuluk ve kaymaz güverte, çalışan personel ve ekipman nakliyesi için bir alan sağlar. Sağlam tasarımı, bu çok yönlü katamaranın çeşitli su yolu bakımı ve marina görevlerini yerine getirmesini sağlar. Bu tekne, çok az hareketli parçası olduğu ve itiş gücü tek bir dıştan takmalı motor tarafından sağlandığı için minimum bakım gerektirir. Özel boyutlar mevcuttur.

Uzunluk:	16 ft / 4.8 m	19 ft / 5.8 m
Kiriş:	8 ft 6 inç / 2.6 m	8 ft 6 inç / 2.6 m
Gövde Boyutu:	29.5 x 20.25 inç / 75 x 51 cm	29.5 x 20.25 inç / 75 x 51 cm
Çalışma Taslağı (Ateş Gemisi):	6 inç / 15 cm	6 inç / 15 cm
Deplasman (Ateş Gemisi):	2,475 lb / 1,122 kg	2,775 lb / 1,258 kg
Yük kapasitesi:	1,500 lb / 680 kg	1,800 lb / 816 kg
Toplam Güverte Alanı:	102 ft² / 9.47 m²	126 ft² / 11.7 m²
Çalışma Güverte Alanı:	65 ft² / 6.03 m²	65 ft² / 6.03 m²
Dıştan takma:	20 or 50 hp	20 or 50 hp



KVICHAK/MARCO FILTERBELT TEKNE

Kvichak / MARCO Filterbelt Boat, limanlar, limanlar, nehirler ve iç ortamlar gibi korumalı sularda çalışabilen hızlı tepkili bir sıyırma teknesidir. Sistem, daha sonra geri kazanılan petrol tanklarında tutulan yağdaki döküntüleri ve sürüklenen katıları tarar. Bu gemi aynı zamanda Elastec'in Hızlı Nehir Tepki Sisteminin (R3S) ana bileşenidir. R3S tertibatı, bir Kvichak / MARCO Filterbelt teknesi, iki 0.5m BoomVanes™, iki adet 150 ft / 46 m OptiMax bom ve çekilebilir bir iç lastikten oluşur.

Uzunluk:	31ft 3 inç / 9.4 m, motor koruması dahil
Kiriş:	9 ft 8 inç / 2.9 m
Taslak:	2 ft / 0.6 m Ateş Gemisi (dıştan takmalı motorlar aşağıda)
Taslak:	2 ft 11 inç / 0.9 m Yüklü (dıştan takmalı motorlar aşağıda)
Petrol Geri Kazanım Tankları:	1.200 gal / 4.542 litre / 4.5m3 toplam
Maksimum Transit Hızı:	17 deniz mili (fener)
Standart Tahrik:	İki 90 hp 4 zamanlı dıştan takma motor



Yağ Sıyırıcı Performansı;

Grup 1: Saatte 50 varil / sa / 8 m3'e kadar kalıcı olmayan yağlar (parlak veya dizel / jet yakıtı geri kazanımı kullanılarak)

Grup 2: Saatte 207 varil / sa / 33 cu.m'ye kadar kalıcı yağlar (yağlama ve ham petrol toplama pedleri kullanılarak)

Grup 3 ve 4: Saatte 427 varil / sa / 68 cu.m'ye kadar kalıcı yağlar (yalnızca destek kayışı kullanılarak)





OMNİ KATAMARAN

ELASTEC Omni Katamaran, korunaklı sularda çeşitli su yolu bakımı ve marina servis uygulamaları sunan çok yönlü bir alüminyum iş teknesidir. Yüzen çöp toplama, rıhtım duvarı ve nehir yürüyüşü, sanitasyon pompalama, kargo taşıma ve A-çerçeve winçing yeteneklerini sağlayan çeşitli bölmeler takılabilir. Güverte plakaları yerinde olduğunda Omni Katamaran, bakım görevlerini yürütmek için kullanışlı bir platform haline gelir.

- Eşsiz değiştirilebilir pod sistemi, teknenin birçok işlevi yerine getirmesine izin verir.
- Bakım yapılması gereken karmaşık hidrolik veya hareketli parçalar yoktur.
- Tekerlekli çamurluklar, teknenin çöpün en yaygın olduğu duvarlar boyunca sürülmesine izin verir.
- Kesik traversler, teknenin rıhtım duvarlarından kolaylıkla uzaklaşmasını sağlar.
- Pod sistemi, öğelerin doğrudan rıhtım kenarına yüklenmesine ve tekneye kaldırılmasına izin verir.



Omni Katamaran Pump Out Pod ile



ÇOK AMAÇLI PALETLİ TAŞIYICI

ELASTEC Çok Amaçlı Paletli Taşıyıcı, ağır ekipmanları yumuşak zeminde ve engebeli arazide taşıyabilir. Entegre hidrolik güç, ES400 pompalı bir tamburlu deniz süpürücüsü çalıştırmanıza izin verir. Vinç, uzak konumlardaki işlemleri destekler.

- 6.600 lbs / 3.000 kg'a kadar taşıma kapasitesi
- Hidrolik Ekipmanlara Güç Sağlar
- Eğimli Yatak
- Düşük Zemin Ayak İzi
- Hidrostatik Tahrik



ÇOK AMAÇLI ATV

Petrol dökülmelerinin genellikle ulaşılması zor alanlarda meydana geldiğini kabul eden ELASTEC Çok Amaçlı Tüm Arazi Aracı, yardımcı hidrolik ekipmanı çalıştırmak için uyarlanmış bir dizel motorla donatılmıştır. Araç ayrıca paletler, matafora, skimmer veya dalgıç pompa ile tedarik edilebilir.

BİZE GÖNDER FOTOĞRAFLAR ŞANS İÇİN BİR iPad KAZANIN



Kullanılan ekipmanlarımızın resimlerini görmek istiyoruz. Başvurular, bir Apple iPad kazanma şansı için uygun olacaktır.

www.elastec.com/photo-contest adresini ziyaret edin
yarışma kuralları ve gereksinimleri için.



AMERİKAN FIREBOOM

ELASTEC American Fireboom, -65 ° F / -54 ° C'den 2.000 ° F / 1.093 ° C'ye kadar yapısal bütünlüğü koruyan benzersiz bir yüksek sıcaklığa dayanıklı çekirdek ve seramik kumaş bileşenleri kullanır. Paslanmaz çelik örgü örgü, seramik flotasyon, dahili paslanmaz çelik gergi halatından oluşur ve fedakar PVC kumaş ile kaplanmıştır. American Fireboom, koruyucu bir rolde (yanan yağı varlıklardan uzak tutarak) veya dinamik kontrollü yakma işlemleri için kullanılabilir. Depolama ve nakliye için kasalar, kaplar veya paletler içinde paketlenir.

Toplam yükseklik:	30 inç / 760 mm	20 inç / 50 cm
Kayan:	12 inç / 300 mm	8 inç / 20 cm
Etek:	18 inç / 450 mm	12 inç / 30 cm
Ağırlık:	8.1 lb/ft / 12 kg/m	5.1 lb/ft / 7.7 kg/m
Bölüm Uzunluğu:	50 ft / 15 m	50 ft / 15 m
Depolama Hacmi:	77 cu/ft / 2.2 cu/m bölüm başına	24 cu/ft / 0.68 cu/m bölüm başına



500ft / 150m Amerikan Fireboom, 20ft'lik bir kaptan paketlenmiştir.



GÜVENLİ BAŞLANGIÇ TUTUŞTURUCU

ELASTEC Güvenli Çalıştırma Ateşleyicisi, yağ dökülme kontrolü için kontrollü yanıkları başlatmanın güvenli ve kolay bir yolunu sağlamak üzere tasarlanmıştır. Her bir galon / 3,8 litrelik konteyner, dizel yakıtla karıştırılacak toksik olmayan Güvenli Başlangıç jelleştirme maddesi ile önceden yüklenmiştir.



Deepwater Horizon 2010



Deepwater Horizon 2010

HYDRO-FIRE® BOOM MKII

ELASTEC Hydro-Fire® Boom, son teknoloji ürünü bir şişirilebilir yangın bomudur. Entegre hava üfleyici, hortumlar, çekme ekipmanı, güç paketi ve iki yüksek kapasiteli su pompası ile güçlendirilmiş bir makara üzerinde 500 ft / 150 m bomdan oluşan eksiksiz bir sistemdir. Elastec yangın bomları sıkı testlerden geçmiş ve Insitu Burn (ISB) operasyonlarında rakip sistemlerden daha iyi performans göstermiştir. 90.000 ft / 27 km'den fazla yangın patlamamız dünya çapında tedarik edilmiştir.

Toplam yükseklik:	34 inç / 86 cm
Kayan:	15 inç / 38 cm
Etek:	19 inç / 48 cm
Bölüm Uzunluğu:	100 ft / 30 m
Depolama Hacmi:	5 sections per reel

"Hydro-Fire® Bom sistemleri en fazla yağı topladı ve sistem başına en yüksek hacimde yağ yanıklarından sorumluydu." *

* BP Raporu "Fireboom Performans Değerlendirmesi, Kasım 2010"



İsteğe bağlı 20 ft konteyner





BOOMVANE™ SPRAY

Elastec BoomVane™ Püskürtme sistemi, denizdeki petrol döküntülerinde dispersan uygulaması için kıyı balıkçı tekneleri, pilot ve iş tekneleri gibi küçük servis gemilerinden kullanılabilir. 1 m BoomVane, geleneksel kol sistemlerinden daha geniş bir püskürtme genişliğine (65 ft / 20 m) izin verir.

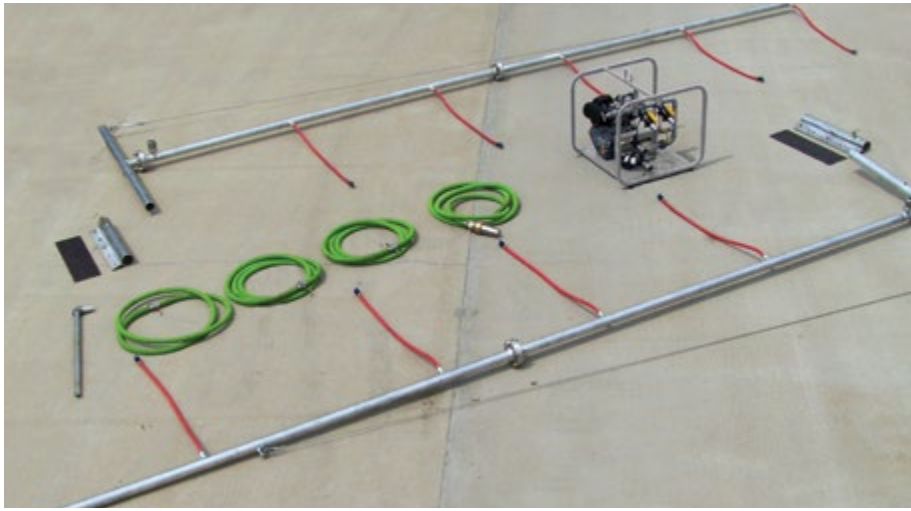
BoomVane Sprey, düşük deplasmanlı gemilere kıyıya yakın derin sularda dispersanı güvenli bir şekilde püskürtmenin bir yolunu sağlamak amacıyla NOFO'dan (Norveç Temiz Denizler Derneği) fon ile geliştirilmiştir.



NEATSWEEP®

ELASTEC NeatSweep®, suya dökülen petrol için büyük bir karşılaşma oranı sağlayan hassas bir petrol döküntüsü dağıtıcı uygulama sistemidir. Dispersan pompası, çekme teknesinin hızını otomatik olarak algılar ve püskürtme oranını önceden ayarlanmış parametrelere göre kendi kendine ayarlar. Yağ sızıntısı dağıtıcısının su yüzeyindeki yağ ile karışmasına yardımcı olmak için dağıtıcı uygulama bölgesinin (DAZ) arkasında bir karıştırma paneli çekilir.





ELASPRAY

ELASTEC ElaSpray, römorkörlere, açık deniz ikmal gemilerine veya diğer gemi türlerine kolay kurulum için tasarlanmıştır. Sistem, seyreltilmiş veya saf dağıtıcı püskürtmek için kompakt dizel motor tahrikli bir pompa içerir. Destek direğine iki adet denizci sınıfı alüminyum püskürtme kolu monte edilmiştir ve tepe telleri ile sabitlenmiştir. Her bir standart püskürtme kolu, beş püskürtme memesi ile monte edilmiştir.



HAVA GÖZETİMİ

ELASTEC Aerostat 3, gerçek zamanlı gözetim için çeşitli kamera seçeneklerini ve petrol sızıntısı tepkisi, güvenlik ve çevresel izleme dahil olmak üzere çeşitli hava fotoğrafçılığı uygulamalarını destekleyebilen hafif ve taşınabilir bir aerostattır. Balonu stabilize eden ve kaldırma sağlayan patentli kanatlar içerir. Bu benzersiz gözetim sistemi kullanıma hazır olarak verilir, sadece Helyum eklersiniz. 200 m / 656 fit yüksek mukavemetli turuncu palamar halatı ve yer çapasını tutan bir el makarası ile birlikte teslim edilir; ünite dakikalar içinde konuşlandırılabilir ve geri alınabilir.



ATÖLYELER

Elastec atölyeler sunuyor
petrol sızıntısı bilgi ve tekniklerini paylaşmak
ve geliştirmek için yıl boyunca.

Ziyaret etmek

www.elastec.com/elastec-workshops

daha fazla bilgi için.

**Sürekli eğitim ve HAZWOPER tazeleme
için kredi kazanın.**





SHOREMAX

ELASTEC ShoreMax, sığ, sakın su ortamlarında kullanım veya sahil ile deniz arasında geçiş için özel amaçlı şişirilebilir bir petrol sızıntısı koruma bomudur. Geleneksel bir yüzer engel ile sahil şeridi arasında geçiş yapmak için idealdir. Aynı şekilde su seviyesinin yükselip alçalabildiği bataklık ve bataklık alanlarda çok kullanışlıdır. Balast, su dolu tüplerle sağlanır.



TUNDRAGUARD

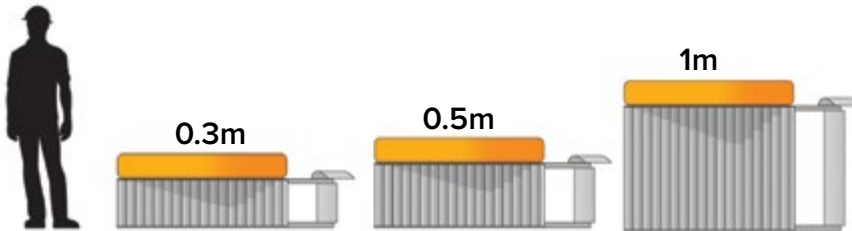
ELASTEC TundraGuard petrol sızıntısı önleme bomu bataklık alanlarda, bataklık alanlarda ve sulak alanlarda etkilidir. Su seviyesinin dalgalanabileceği ve geleneksel bomların topraklama nedeniyle sızıntı yapmasına veya bozulmasına neden olabileceği sığ, sakın su ortamlarında kullanım için özel amaçlı hafif bir bomdur.





0.3m & 0.5m BOOMVANE™

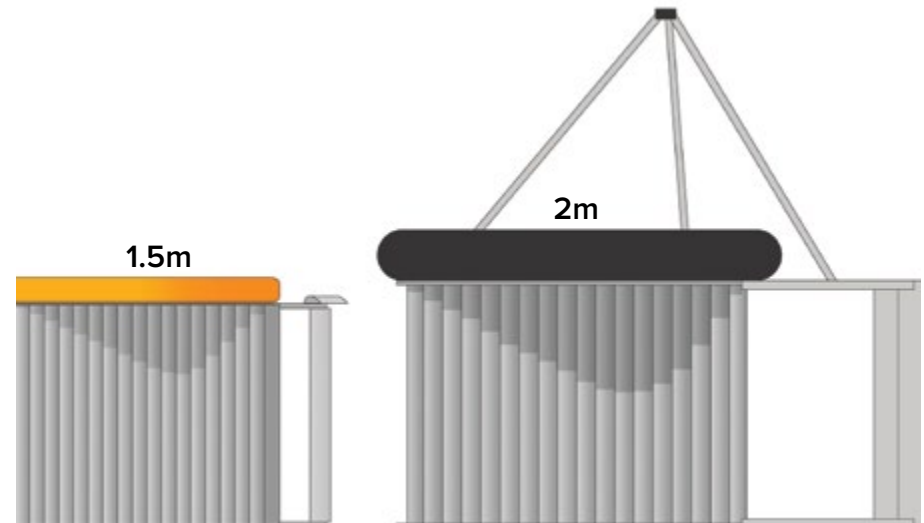
ELASTEC 0.3m ve 0.5m BoomVane™ modelleri, suları 3 ft / 1 m'den az olan sığ nehirlerdeki kıyı bazlı operasyonlar için tasarlanmıştır. BoomVane, tekne kullanmadan hızlı akımlarda bom dağıtımını sağlar. Geniş nehir süpürme işlemlerinde de kullanılabilirler.



1m BOOMVANE™

ELASTEC 1m BoomVane™, dikdörtgen bir çerçeveye monte edilmiş bir dikey kanat kademeli olarak inşa edilmiştir. Akıntıyla güçlendirilen BoomVane, yalnızca tek bir bağlama halatı tarafından tutulurken, petrol patlaması yedekte iken karşı kıyıya doğru sallanır. Bu güçlü, ancak hafif ve kullanışlı araç, hızlı bom dağıtımını sağlar ve kontrol dümeni hızlı ve zahmetsiz sistem erişimi sağladığından yoğun trafiğe sahip sularda çalıştırılabilir.

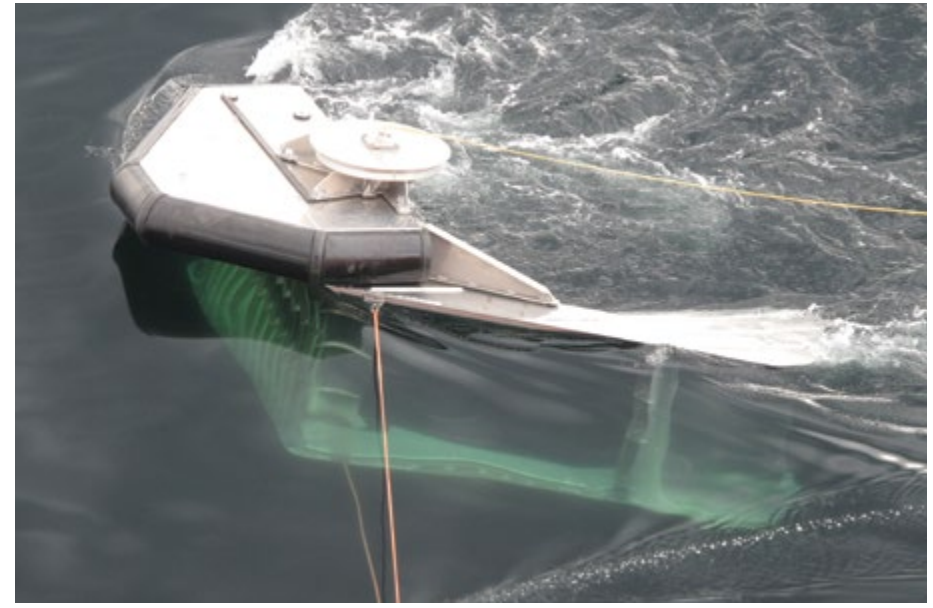
1m BoomVane, nehirlerde ve kıyı sularında sığ ve orta çekişli petrol engellerinin yanı sıra muhafaza ve geri kazanım sistemlerini konuşlandırmak için hem kıyı tabanlı hem de gemi tarama uygulamaları için tasarlanmıştır.





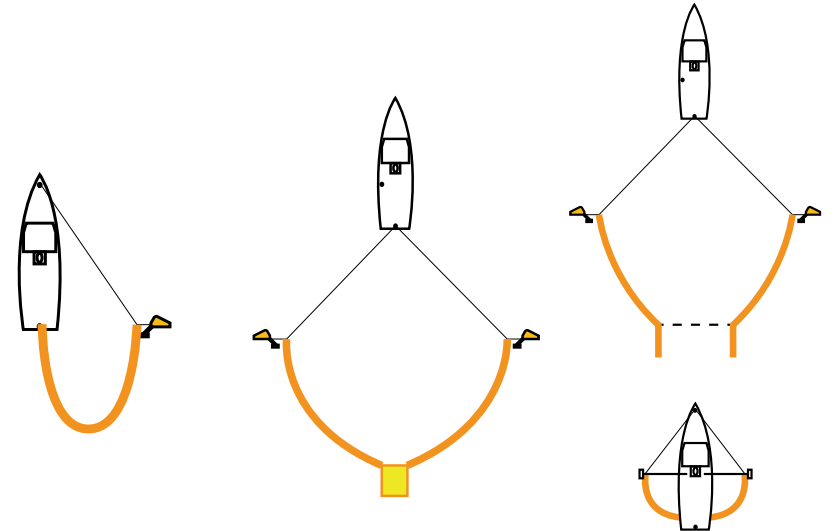
1.5m BOOMVANE™

ELASTEC 1.5m BoomVane™, bom süpürme operasyonlarında ikincil çekme tekneleri için kanıtlanmış bir ikamedir. 200 m / 650 fit uzunluğundaki 1.5 m yüksekliğindeki açık deniz petrol tutma bomunu çekecek kadar güçlüdür. Ayrıca, yüksek hızlı yağ tutma sistemleriyle de yaygın olarak eşleştirilir. Uzun süre süpürme işlemlerini sürdürmek için daha ekonomik ve daha güvenli bir çözüm sunar. BoomVanlar, 1 ila 5 knot arasında değişen su hızlarında çalışır. Tüm BoomVane modelleri kendi kendini dengelediğinden, herhangi bir ayarlama veya düzeltme gerekmez.



2m BOOMVANE™

ELASTEC 2m BoomVane™, sunduğumuz en büyük Vane'dir. Açık deniz bomlarını çekebilen bu sağlam cihaz, Arktik koşullarında da test edilmiştir. Norveç'teki müdahale kuruluşları, açık deniz dağıtıcı püskürtme sistemlerini idare etmek için 2m BoomVane'in gücünden yararlandı.



PERDE BUMU

Elastec'in Yüzer Bariyer Bölümü (eski adıyla Amerikan Deniz Kuvvetleri), 1967'de bom ve bariyerler üreterek kuruldu. Artık petrol sızıntısı tepkisi ve yüzey muhafazası için çok çeşitli perde bomları üretiliyoruz.

Köpük dolgu lu perde bomlarımız, küçük su yolları için büyük açık deniz senaryolarına kadar çeşitli boyutlarda sunulmaktadır. Silindirik kapalı hücre yüzdürme ve galvanizli balast zinciri ile donatılmış, çeşitli kumaş seçenekleri ile sunulmaktadır. Daha fazla güç için bir üst kablo isteğe bağlıdır. Elastec bomlar, su kütlelerine göre ASTM standartlarına ve Amerika Birleşik Devletleri CFR gereksinimlerine uygundur.

Eksiksiz bir aksesuar yelpazesi, yerleştirmeyi, depolamayı, demirlemeyi ve bakımı kolaylaştırır.



SuperStream

SuperSwamp

Simplex

Modeli	Yükseklik	Su üstü yüksekliği	Taslak	Ağırlık
SuperStream	8 inç / 200 mm	3 inç / 76 mm	5 inç / 120 mm	0.5 lb/ft / 0.74 kg/m
Süper Bataklık	10 inç / 250 mm	4 inç / 100 mm	6 inç / 150 mm	0.8 lb/ft / 1.1 kg/m
SwiftWater	10 inç / 250 mm	4 inç / 100 mm	6 inç / 150 mm	0.8 lb/ft / 1.1 kg/m
Basit	12 inç / 300 mm	6 inç / 150 mm	6 inç / 150 mm	1.68 lb/ft / 2.49 kg/m
	18 inç / 460 mm	6 inç / 150 mm	12 inç / 300 mm	1.7 lb/ft / 2.5 kg/m
	20 inç / 500 mm	8 inç / 200 mm	12 inç / 300 mm	1.8 lb/ft / 2.67 kg/m
	24 inç / 610 mm	10 inç / 250 mm	14 inç / 360 mm	2.2 lb/ft / 3.3 kg/m
OptiMax I	13 inç / 330 mm	7 inç / 180 mm	6 inç / 150 mm	2.2 lb/ft / 3.3 kg/m
	19 inç / 480 mm	7 inç / 180 mm	12 inç / 300 mm	2.3 lb/ft / 3.4 kg/m
OptiMax II	14 inç / 350 mm	8 inç / 200 mm	6 inç / 150 mm	2.3 lb/ft / 3.4 kg/m
	20 inç / 500 mm	8 inç / 200 mm	12 inç / 300 mm	2.4 lb/ft / 3.6 kg/m
SuperMax I	36 inç / 910 mm	12 inç / 300 mm	24 inç / 610 mm	2.9 lb/ft / 4.4 kg/m
SuperMax II	42 inç / 1,060 mm	15 inç / 380 mm	27 inç / 680 mm	4.3 lb/ft / 6.3 kg/m



OptiMax



SuperMax

Alt Gerilim	En Gerilim	Gerçek Kırılma Dayanımı
3/16 inç / 5 mm Galv. Çelik Zincir	N/A	1,800 lb / 818 kg
3/16 inç / 5 mm Galv. Çelik Zincir	N/A	1,800 lb / 818 kg
3/16 inç / 5 mm Galv. Çelik Zincir	3/16 inç / 5 mm Kablo	5,800 lb / 2,630 kg
1/4 inç / 6 mm Galv. Çelik Zincir	N/A	5,000 lb / 2,273 kg
1/4 inç / 6 mm Galv. Çelik Zincir	N/A	5,000 lb / 2,273 kg
1/4 inç / 6 mm Galv. Çelik Zincir	N/A	5,000 lb / 2,273 kg
5/16 inç / 8 mm Galv. Çelik Zincir	N/A	5,000 lb / 2,273 kg
5/16 inç / 8 mm Galv. Çelik Zincir	5/16 inç / 8 mm Galv. Kablo	6,400 lb / 2,900 kg
5/16 inç / 8 mm Galv. Çelik Zincir	5/16 inç / 8 mm Galv. Kablo	6,400 lb / 2,900 kg
5/16 inç / 8 mm Galv. Çelik Zincir	1/4 inç / 6 mm Paslanmaz Kablo	6,400 lb / 2,900 kg
5/16 inç / 8 mm Galv. Çelik Zincir	1/4 inç / 6 mm Paslanmaz Kablo	6,400 lb / 2,900 kg
3/8 inç / 10 mm Galv. Çelik Zincir	İsteğe bağlı	12,500 lb / 5,669 kg
1/2 inç / 12 mm Galv. Çelik Zincir	5/16 inç / 8 mm Paslanmaz Kablo	16,500 lb / 7,500 kg

ÇİT BOOM

Elastec MaxiMax ve MiniMax petrol sızıntısı çiti bomları, bom makaralarından, raflardan veya paletlerden hızlı dağıtım için çeşitli boyutlarda sunulmaktadır. Bu petrol ve enkaz bariyeri tipik olarak limanlarda ve limanlarda, çevredeki gemiler veya kaynakları korumak için kullanılır. Konstrüksiyon, üst ve alt germe elemanlarını içerir (Kablo üstte ve zincir altta).



MaxiMax



Modeli	Yükseklik	Su üstü yüksekliği	Taslak	Ağırlık
EconoMax	16 inç / 400 mm	6 inç / 150 mm	10 inç / 250 mm	1.2 lb / ft / 1.8 kg/m
MiniMax	17 inç / 430 mm	6 inç / 150 mm	11 inç / 280 mm	1.2 lb/ft / 1.8 kg/m
MaxiMax	25 inç / 635 mm	8 inç / 200 mm	17 inç / 430 mm	2.2 lb/ft / 3.3 kg/m
	30 inç / 760 mm	10 inç / 250 mm	20 inç / 510 mm	2.6 lb/ft / 3.9 kg/m
	36 inç / 910 mm	11 inç / 280 mm	25 inç / 635 mm	2.8 lb/ft / 4.2 kg/m
	42 inç / 1,060 mm	15 inç / 380 mm	27 inç / 680 mm	5 lb/ft / 7.5 kg/m
	44 inç / 1,100 mm	15.75 inç / 400 mm	27.5 inç / 700 mm	5 lb/ft / 7.5 kg/m



Alt Gerilim	En Gerilim	Gerçek Kırılma Dayanımı
3/16 inç / 5 mm Galv. Çelik Zincir	N/A	1,800 lb / 818 kg
3/16 inç / 5 mm Galv. Çelik Zincir	3/16 inç / 5 mm Galv. Çelik Zincir	6,400 lb / 2,909 kg
3/8 inç / 10 mm Galv. Çelik Zincir	1/4 inç / 6 mm Paslanmaz Kablo	6,400 lb / 2,909 kg
3/8 inç / 10 mm Galv. Çelik Zincir	1/4 inç / 6 mm Paslanmaz Kablo	6,400 lb / 2,909 kg
3/8 inç / 10 mm Galv. Çelik Zincir	1/4 inç / 6 mm Paslanmaz Kablo	12,500 lb / 5,669 kg
1/2 inç / 12 mm Galv. Çelik Zincir	5/16 inç / 8 mm Paslanmaz Kablo	16,500 lb / 7,500 kg
1/2 inç / 12 mm Galv. Çelik Zincir	5/16 inç / 8 mm Paslanmaz Kablo	16,500 lb / 7,500 kg



AIRMAX ŞİŞİRİLEBİLİR BOM

ELASTEC AirMax, yüksek kaliteli Üretan kumaştan üretilmiş çok yönlü, şişirilebilir bir yağ tutma bomudur. Hava odalarındaki isteğe bağlı köpük paneller ilave bütünlük sağlar. AirMax bomlar kompakttır ve yerleştirilmeleri hızlıdır ve su koşullarına uyacak şekilde çeşitli boyutlarda sunulurlar. Bu bom, mükemmel dalga uyumu ve yağ tutma sağlayan yüksek bir kaldırma-ağırlık oranına sahiptir. Elastec, her boyutta AirMax bom için teslim edilebilen eksiksiz bir bom makarası yelpazesi sunar. Bu makaralar römorklara veya saklama kaplarına monte edilebilir.

* İstek üzerine özel uzunluklar mevcuttur.

Modeli	Konektör Yüksekliği	Operasyonel Yükseklik	Su üstü yüksekliği	Taslak
nehir	17.5 inç / 44 cm	16 inç / 40 cm	8 inç / 20 cm	8 inç / 20 cm
Liman	24 inç / 61 cm	22 inç / 56 cm	8 inç / 20 cm	14 inç / 35 cm
Yakın kıyı	38 inç / 96 cm	32 inç / 81 cm	14 inç / 35 cm	18 inç / 46 cm
açık deniz	50 inç / 127 cm	43 inç / 110 cm	18 inç / 46 cm	25 inç / 64 cm
Açık su	57 inç / 144 cm	48 inç / 122 cm	20 inç / 51 cm	28 inç / 71 cm
Derin deniz	75 inç / 1.9 m	64 inç / 163 cm	24 inç / 61 cm	40 inç / 101 cm



Bölüm Uzunluğu	Alt Gerilim	Ağırlık
50 ft / 15 m	5/16 inç / 8 mm Galv. Zincir	1.56 lb/ft / 2.3 kg/m
100 ft / 30 m*	5/16 inç / 8 mm Galv. Zincir	1.85 lb/ft / 2.75 kg/m
100 ft / 30 m*	3/8 inç / 9.5 mm Galv. Zincir	2.75 lb/ft / 4.1 kg/m
100 ft / 30 m*	1/2 inç / 12.7 mm Galv. Zincir	4.25 lb/ft / 6.3 kg/m
100 ft / 30 m*	1/2 inç / 12.7 mm Galv. Zincir	4.45 lb/ft / 6.6 kg/m
100 ft / 30 m*	1/2 inç / 12.7 mm Galv. Zincir	4.9 lb/ft / 7.3 kg/m

AIRMAX V-SWEEP

ELASTEC AirMax V-Sweep, tek gemilerin süpürme işlemleri yapmasına izin verir. Süpürmenin bir ucunu açık tutan gemiye isteğe bağlı destek kolu monte edilir. Bomun tepesinin içine bir yağ sıyrıcısı yerleştirilebilir. V-Süpürme, Üretan kumaş veya kauçuktan sağlanabilir (bkz. RubberMax V-Süpürme).



RUBBERMAX ŞİŞME BOM

ELASTEC RubberMax yağ tutucu bom, en son malzeme ve tekniklerle üretilmiştir. Malzemeler, delinme ve aşınma direnci ile yırtılma ve gerilme mukavemeti dahil olmak üzere ASTM ve askeri standartlara göre kapsamlı bir şekilde test edilmiştir. Yapı, elementlere ve yağa dirençli bileşiklerle sentetik kauçukla kaplanmış iki polyester takviye kumaş katına sahiptir. RubberMax, bom'a mükemmel dalga sürüşü ve yağ tutma özellikleri sağlayan yüksek kaldırma-ağırlık oranıyla tasarlanmıştır. İstiflendiğinde düz durarak depolama alanını optimize eder.

Modeli	Konektör Yüksekliği	Operasyonel Yükseklik	Su üstü yüksekliği	Taslak
1000	39 inç / 100 cm	31 inç / 79 cm	14 inç / 36 cm	17 inç / 43 cm
1300	51 inç / 130 cm	43 inç / 110 cm	17 inç / 44 cm	26 inç / 66 cm
1500	59 inç / 150 cm	47 inç / 120 cm	20 inç / 50 cm	28 inç / 70 cm
1800	71 inç / 180 cm	59 inç / 150 cm	24 inç / 60 cm	35 inç / 90 cm
2000	78 inç / 200 cm	37 inç / 170 cm	24 inç / 60 cm	43 inç / 110 cm



Alt Gerilim	Ağırlık
Galv. Çelik Zincir	4.4 lb/ft / 6.6 kg/m
Galv. Çelik Zincir	6.0 lb/ft / 8.9 kg/m
Galv. Çelik Zincir	6.7 lb/ft / 9.9 kg/m
Galv. Çelik Zincir	9.1 lb/ft / 13.6 kg/m
Galv. Çelik Zincir	10 lb/ft / 15 kg/m

RUBBERMAX V-SWEEP

ELASTEC RubberMax V-Sweep, tek bir kapla yağı süpürmek için şişirilebilir bir lastik bom sistemidir. İsteğe bağlı bir destek kolu, yandan süpürme düzeninde süpürmenin bir ucunu açık tutar. Bom geometrisi, çoğu yağ süpürücüsü tarafından geri kazanılabilen bir yağ cebi oluşturmak için V konfigürasyonunda tutulur.



ğraf: Alaska Chadux Corporation





BOM MAKARALARI

ELASTEC Bom Makaraları, minimum insan gücü ile muhafaza bomunun konuşlandırılmasına ve kurtarılmasına büyük ölçüde yardımcı olur. Uzun bomlar hızla konuşlandırılabilir ve kurtarılabilir. Makaralarımızın çoğu, dağıtımı hızlandırmak için veya elektrik kesintisi durumunda serbest tekerlek yeteneğine sahiptir. Römorka monteli makaralar, dağıtım ve depolama alanları arasında yolda ve arazide çekilebilir.

Bom makaraları hidrolik veya manuel olarak çalıştırılabilir ve hem şişirilebilir bom hem de bazı köpük yüzdürme bom modelleri için uygundur.

Elastec makaraları, yük taşıma performansı için kapsamlı bir şekilde test edilmiştir. Bu makaralar, alüminyum veya çelik makaralı, frenli veya frensiz ve kontrolsüz olarak tedarik edilebilir. Bomu makara üzerinde dağıtmaya yardımcı olmak için kılavuz makaralarla da donatılabilirler.

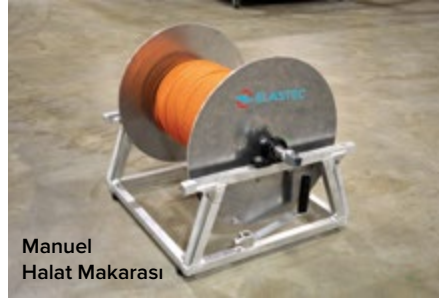
Makara, daha fazla hareketlilik için bir römork üzerine monte edilebilir ve dağıtım için yol lambaları, frenler ve dengeleyicilerle donatılabilir. Elastec, ABD Donanması spesifikasyonlarına göre bom makaraları üretmektedir.



Galvanizli Makara



Manuel Makara



Manuel
Halat Makarası



ELASTEC Hortum Makarası,
tüm hortumu çözmeden
çalışmanıza izin veren dahili
bir bağlantı sistemine sahiptir.



ELASTEC Bom Makaraları,
depolama ve hızlı dağıtım için
nakliye konteynerlerinin içine
sığacak şekilde tasarlanabilir.

BOM MAKARASI AKSESUARLARI



KONTROL STANDLARI & ÜFLEYİCİLER

Elastec, bomları şişirmek için yüksek güçlü üfleyiciler içerebilen bom makarası kontrol standları üretmektedir. Sırt tipi üfleyiciler ve yüksek güçlü üfleyiciler, bir kontrol standı sistemi olmadan da mevcuttur.



DİZEL GÜÇ PAKETLERİ

ELASTEC D9, kumandalarla donatılmış bir bom makarasını çalıştırmak için kompakt, taşınabilir, dizel tahrikli bir hidrolik güç paketidir. Seviye / sıcaklık göstergesi, filtre ve doldurucu / süzgeç ile birlikte devrilme kafesi çerçevesine bir hidrolik tank dahil edilmiştir. Hidrolik tahrikli hava üfleyici ve makara kombinasyonlarını çalıştırmak için daha büyük güç paketleri mevcuttur.



ELEKTRİK GÜCÜ PAKETLERİ

Elastec, iskelelere veya iskelelere monte edilmiş bir bom makarasını çalıştırmak için kompakt elektrikli hidrolik güç paketleri sunar. Paslanmaz çelik veya boyalı çelik çerçevelere çeşitli elektrik motorları takılabilir.



PERMAFENCE

ELASTEC PermaFence, petrol, yabani otlar ve çöp gibi yüzen malzemeleri içerir veya hariç tutar. Zorlu koşullarda uzun vadeli konuşlandırmaya dayanabilir. Köpük dolgu HDPE şamandıralar çok dayanıklıdır ve temizlik için ağır hizmet kayışından kolayca çıkarılabilir. PermaFence, uygulamaya veya kurulumu uyacak şekilde farklı boyutlarda ve kesit uzunluklarında tedarik edilir. Gelgit kompansatörleri gibi bir dizi aksesuarın yanı sıra çeşitli kayış kumaşı seçenekleri mevcuttur.

Yükseklik	Su üstü yüksekliği	Taslak
18 inç / 0.46 m	8 inç / 0.2 m	10 inç / 25 cm
24 inç / 0.61 m	10 inç / 0.25 m	14 inç / 36 cm
36 inç / 0.91 m	12 inç / 0.3	24 inç / 61 cm
Yosun Önleyici İşlem Görmüş Bantlı Kumaş (seçenekler mevcuttur)		
Darbelere Dayanıklı HD Polietilen Şamandıralar		
Blok Ağırlığı Balastı		

İstek Üzerine Özel Boyutlar



ÖZEL MUHAFAZA

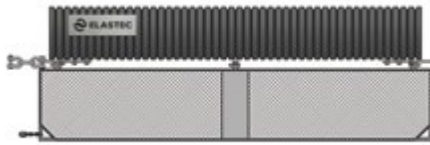
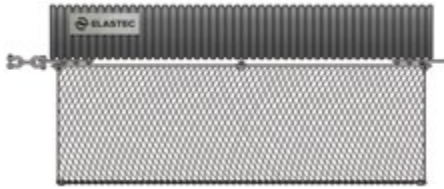
Elastec, jeosentetik malzemelerden özel bir bom, bariyer veya perde üretebilir. Su hasadı, yüzen çöp ve enkaz, silt ve tortu, petrol sızıntıları veya yüzey suyu kirliliği sorunları olsun, özel bomlarımız, kirlenici maddelerin azaltılması ve kontrolü yoluyla su kalitesini iyileştirmeye vurgu yapılarak tasarlanmıştır.





BRUTE BOOM

HEAVY DUTY CONTAINMENT BOOM



ELASTEC Brute Boom, çöpleri, kütükleri ve büyük yüzen döküntüleri içerebilen ve deniz sınırlarını belirleyen ağır hizmet tipi bir bomdur. Brute Boom nehirlere, rezervuarlara, okyanuslara ve göllere yerleştirilebilir. Hızlı sularda da iyi performans gösterir.

Bu boma, ilave koruma ve muhafaza için altına isteğe bağlı sıcak daldırma galvanizli çelik etek takılabilir. Brute Boom 10 ft / 3 m olarak mevcuttur ve 20 ft / 6 m bölümler. Standart renk siyahtır. Minimum miktar sipariş şartı ile diğer renkler mevcuttur.



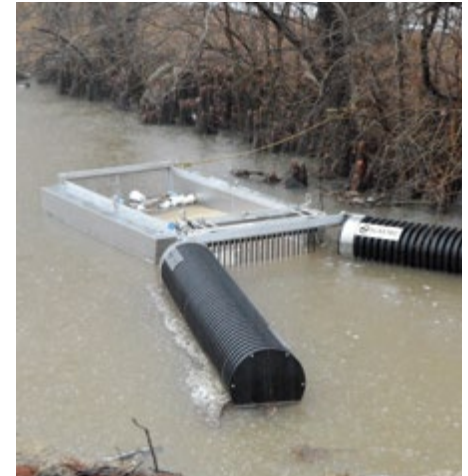
BRUTE BIN 613

ELASTEC Brute Bin 613, yağmur suyu taşıtlarından ve deşarjlarından yüzen suları su yollarımıza ulaşmadan önce yakalar. 613 fit küp toplama sepetine sahiptir.



BRUTE BRIDGE

ELASTEC Brute Bridge, bir çalışma platformu oluşturmak ve yürüme yoluna erişmek için Brute Boom'un yüksek kaldırma özelliğini kullanır ve aynı zamanda bir koruma bariyeri oluşturur.



BRUTE BIN 64

ELASTEC Brute Bin 64, 64 fit küp toplama sepetine sahip daha küçük bir çöp ve enkaz toplama sistemidir.



TÜR I

İç su yollarında kullanılmak üzere ELASTEC Tür I Durgun Su Elek, sakin koşullarda bulanıklık kontrolü için özel olarak üretilmiştir. Durgun Su Perdesi geçirimsiz ve geçirgen seçeneklerle sunulmaktadır.

Kumaş:	18 oz. Vinil Lamine Kumaş
Şamandıra Boyutu:	6, 8, 12 inç / 15, 20, 30 cm
Net Yüzdürme:	13, 21, 52 lb / ft / 19, 31, 77 kg / m
Bileşenleri Yükle:	5,000 lb Galv. Çelik Zincir
Balast:	1/4 inç / 6 mm Galv. Zincir
Derinlik:	3-30 ft / 1-9 m
Uzunluk:	100 ft / 30 metre

TÜR II

ELASTEC Tür II Hızlı Su Perdesi, hareketli su, rüzgar ve dalgaların bulunduğu nehirler, akarsular ve göller için dayanıklı bir premium perdedir.

Kumaş:	22 oz. Vinil Kaplı Kumaş
Şamandıra Boyutu:	8, 12 inç / 20, 30 cm
Net Yüzdürme:	21,52 lb / ft / 31,77 kg / m
Bileşenleri Yükle:	9,800 lb Galv. Çelik Kablo 7,600 lb Galv. Zincir
Balast:	5/16 inç / 8 mm Galv. Zincir
Derinlik:	3-30 ft / 1-9 m
Uzunluk:	100 ft / 30 metre

TÜR III

Projenin zor koşullar ve akışlar için derin perde gerektirmesi durumunda ELASTEC Tür III Fırfır Suyu Perde tercih edilecek engeldir.

Kumaş:	22 oz. Vinil Kaplı Kumaş
Şamandıra Boyutu:	12 inç / 30 cm
Net Yüzdürme:	52 lb / ft / 77 kg / m
Bileşenleri Yükle:	İki 9,800 lb Galv. Çelik Kablo 10,600 Galv. Zincir
Balast:	3/8 inç / 10 mm Galv. Zincir
Derinlik:	3-30 ft / 1-9 m
Uzunluk:	100 ft / 30 metre

BULANIKLIK PERDELERİ

Bulanıklık perdeleri, silt perdeleri, silt perdeleri, silt bariyerleri veya bazen denildikleri gibi bulanıklık bariyerleri, bir su kütesindeki silt ve tortuyu kontrol etmek için deniz inşaatı, tarama ve iyileştirme projelerinde kullanılan yüzer bariyerlerdir. ELASTEC Bulanıklık Perdeleri, inşaat alanlarını uyumlu tutmak ve çevreyi korumak için kurulabilir. Elastec'in bir bölümü olan American Marine, 1967'den beri kaliteli bulanıklık perdeleri üretmektedir.



SILTMAX

ELASTEC SiltMax bulanıklık perdeleri, şantiyelerde tortu ve akışı kontrol etmek için tasarlanmış yüzer bariyerlerdir. SiltMax silt perdeleri, kolay dağıtım için tasarlanmıştır ve ABD Temiz Su Yasası (Ulusal Kirlenici Deşarjı Önleme Sistemi (NPDES) Aşama II) gereksinimlerini karşılar.

- Tarama İşlemleri
- Deniz İnşaatı
- İyileştirme Projeleri
- Giriş / Çıkış Koruması
- Balık Ekranları
- Kirlilik Kontrol Perdeleri

SILTMAX I EKONOMİSİ

Sakin su, kanal, gölet ve rezervuarlarda kısa süreli kullanım için SiltMax Tür I Ekonomi silt perde, kolay saklama için kompakt, çok ekonomik ve her proje bütçesiyle çalışabilir. SiltMax I Economy, geçirimsiz bir yapıya sahiptir ve kıyıya yakın projelerdeki silt ve bulanıklığı kontrol altına almak için iyi çalışır.

Kumaş:	Takviyeli PVC Kaplı Rip-Stop Kumaş
Şamandıra Boyutu:	6 inç kare EPS deniz kalitesi
Net Yüzdürme:	6 inç / 15 cm - 13 lb / ft / 19,2 kg / m
Bileşenleri Yükle:	3,000 lb Galv. Çelik Zincir
Balast:	0.41 lb / ayak Galv. Zincir
Derinlik:	5 ft / 1.5 m (özel derinlikler mevcuttur)
Uzunluk:	100 ft / 30 m veya 50 ft / 15 m

SILTMAX I DOT

İç su yollarında kullanılmak üzere SiltMax Tür I DOT Bulanıklık Perdesi, Tür I sakin koşullarda silt kontrolü için ABD Ulaştırma Bakanlığı (DOT) ve diğer yasal gereklilikleri karşılamak ve aşmak için özel olarak üretilmiştir. SiltMax Tür I DOT sızdırmaz ve geçirimsiz seçenekleri ile sunulmaktadır.

Kumaş:	18 oz. Vinil Lamine Kumaş
Şamandıra Boyutu:	6 inç / 15 cm Kare EPS Deniz Kalitesi
Net Yüzdürme:	6 inç / 15 cm - 13 lb / ft / 19,2 kg / m
Bileşenleri Yükle:	5,000 lb Galv. Çelik Zincir
Balast:	Galv ayak başına 0.72 lb Zincir
Derinlik:	5ft / 1.5 m (özel derinlikler mevcuttur)
Uzunluk:	100 ft / 30 m veya 50 ft / 15 m

SILTMAX II DOT

Hafif akıntılara, dalgalara ve rüzgara uygun SiltMax Tür II DOT Bulanıklık Perdesi, hızlı kurulum, hızlı depolama ve taşıma için tasarlanmıştır. Ayrıca çoğu düzenlenmiş uygulamalar için de uygundur. SiltMax Tür II DOT bariyer geçirimsiz ve geçirimsiz seçenekleri ile sunulmaktadır.

Kumaş:	18 oz. Vinil PVC
Şamandıra Boyutu:	6 inç / 15 cm Kare EPS Deniz Kalitesi
Net Yüzdürme:	6 inç / 15 cm - 13 lb / ft / 19,2 kg / m
Bileşenleri Yükle:	9,800 lb Galv. Çelik Kablo 7,600 lb Galv. Çelik Zincir
Balast:	Galv ayak başına 1.06 lb Zincir
Derinlik:	5ft / 1.5 m (özel derinlikler mevcuttur)
Uzunluk:	100 ft / 30 m veya 50 ft / 15 m

SILTMAX III DOT

Gelgit bölgeleri, nehirler ve koylarda kullanıma uygun olan SiltMax Tür III DOT Bulanıklık Perdesi, hızlı açılma için tasarlanmış olup, orta akışlar için tasarlanmıştır. Bu perde, silt ve tortuyu tutarken su akışına izin vermek için geçirendir.

Kumaş:	18 oz. Vinil PVC
Şamandıra Boyutu:	6 inç / 15 cm Kare EPS Deniz Kalitesi
Net Yüzdürme:	6 inç / 15 cm - 13 lb / ft / 19,2 kg / m
Bileşenleri Yükle:	9,800 lb Galv. Çelik Kablo 7,600 lb Galv. Çelik Zincir
Balast:	5/16 inç Galv. Zincir
Derinlik:	5ft / 1.5 m (özel derinlikler mevcuttur)
Uzunluk:	100 ft / 30 m veya 50 ft / 15 m



ŞAŞKINLIKLAR

ELASTEC Baffle Sistemleri, tortu dökülmesi için daha fazla zaman sağlamak için arıtma lagünlerindeki atık su akışını yavaşlatır. Bölmeler, yerinde montaj süresini azaltmak için 2,500 ft / 762 m'ye kadar uzunluklarda üretilmektedir. Şamandıra ve su altı gerilim Kablo, güç ve rüzgar direnci için tamamen kapatılmıştır. Tüm dikişler termal dielektrik kaynaklıdır ve dikişin hassasiyetlerini ortadan kaldırır. Güçlendirilmiş akış pencereleri, değişen akış hızlarına uyum sağlamak için dahil edilmiştir.



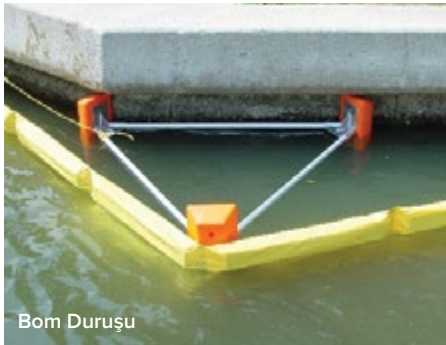
BEACH BOUNCER

ELASTEC Beach Bouncer, Sargassum deniz yosunu ve diğer istilacı makroalglerin (deniz yosunları) ticari plajlara ulaşmasını önlemek için tasarlanmış ağ örgülü bir saptırma bomudur. Yüzdürme üzerinde ve altında Kablo taşıyan Paslanmaz çelik yük ve eteğin altında ağır galvanizli zincir balastı bulunmaktadır.



DEMIRLEME AKSESUARLARI

Elastec, bomları kazıklara, rıhtım kenarlarına ve rıhtımlara bağlamak veya kurmak için birçok aksesuar sunar.



ANKRAJ SİSTEMLERİ

Elastec, Danforth, TerraTwist ve Rock Rake dahil olmak üzere çok sayıda ankraj sistemi sunar.



BOOM AKSESUARLARI



Mermi Şamandıralı Çekme Bridle



Üç Yollu Konektör



Mermi Şamandıralı Çekme Bridle

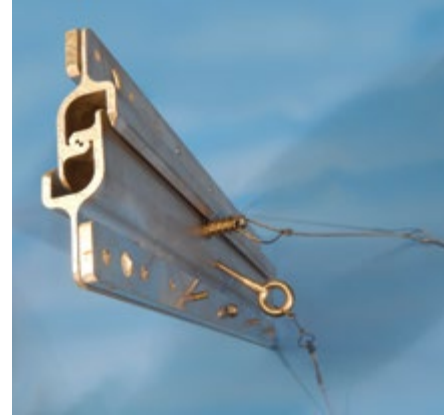


Manyetik Gövde Bağlayıcı



Gelgit Dengeleyici

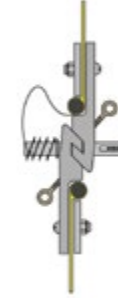
EK BOOM AKSESUARLARI



ASTM Konnektörleri



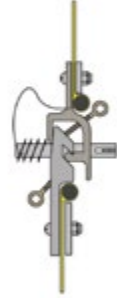
Kıskaç Kancası



ASTM "Z"
Bağlayıcı



Mini Slayt
Bağlayıcı



Mini Slayt &
"Z" Bağlayıcı



Kumaş Tamir Takımı



X150 GELİŞMİŞ YIVLI DISK SKIMMER

ELASTEC X150, dakikada 4.670 galon yağı geri kazanarak Wendy Schmidt Oil Cleanup X CHALLENGE ödülünü kazanan 64 diskli protoTürümüzün çığır açan yağ sıyırma teknolojisine sahip, ilerleyen bir Yivli Diskli deniz süpürücüsüdür.



672 gpm / 152 m³/h
1,341 lb / 608 kg
108 x 59 x 55 inç / 2.74 x 1.50 x 1.4 m
Kıyı, Açık Deniz



X150 FIRLATMA SİSTEMİ

ELASTEC X150 Deniz Sıyrıcı Fırlatma Sistemi, X150 Yivli Disk Sıyrıcı, güç paketi, bom makarası, hortumlar ve BoomVane™'yi birleştirir ve hızlı küresel sevkiyat için 20 ft'lık bir konteynere sığacak şekilde paketlenmiştir.



* Ohmsett test tesisinde ASTM F2709'a göre test edilmiştir. ABD Sahil Güvenlik tarafından tanınan isim plakası kapasitesi.



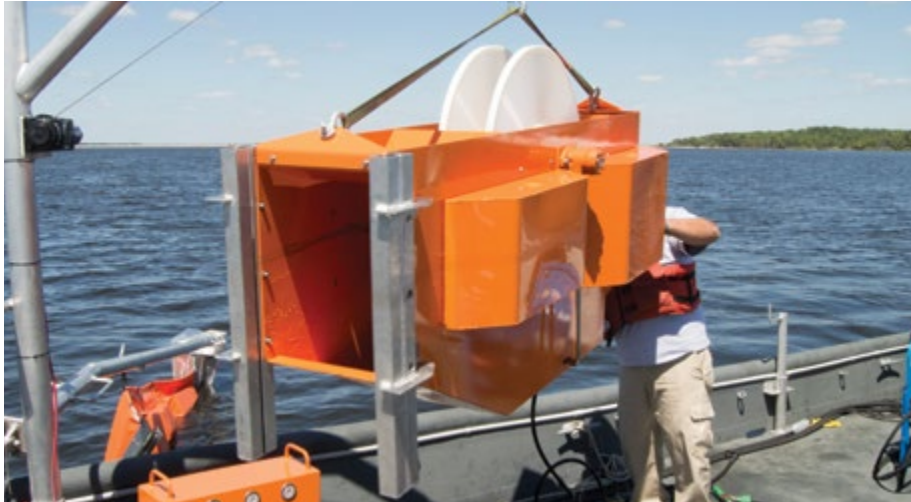
X30 YİVLİ DİSK SIYIRICI

ELASTEC X30 Yivli Disk Siyirici, bir pruva veya yandan süpürme sistemine dahil edilebilen bir modülde ikiz disklerle sahiptir. Yağsız yağ, yerleşik tanklar veya bir ELASTEC Çekilebilir Mesanede çekilmiş. X30, Ohmsett'te doğrulandı.



X30 KASET

ELASTEC X30 CASSETTE sıyırma sistemi, su yüzeyindeki yağı geri kazanmak için en yeni Yivli Diskleri (patentli) kullanır. X30 kaseti, yan kanal toplama odaları ile donatılmış sıyırma teknelerine sığar ve bir Kvichak / Marco Filterbelt ile değiştirilebilir.





12V MINI DRUM SKIMMER

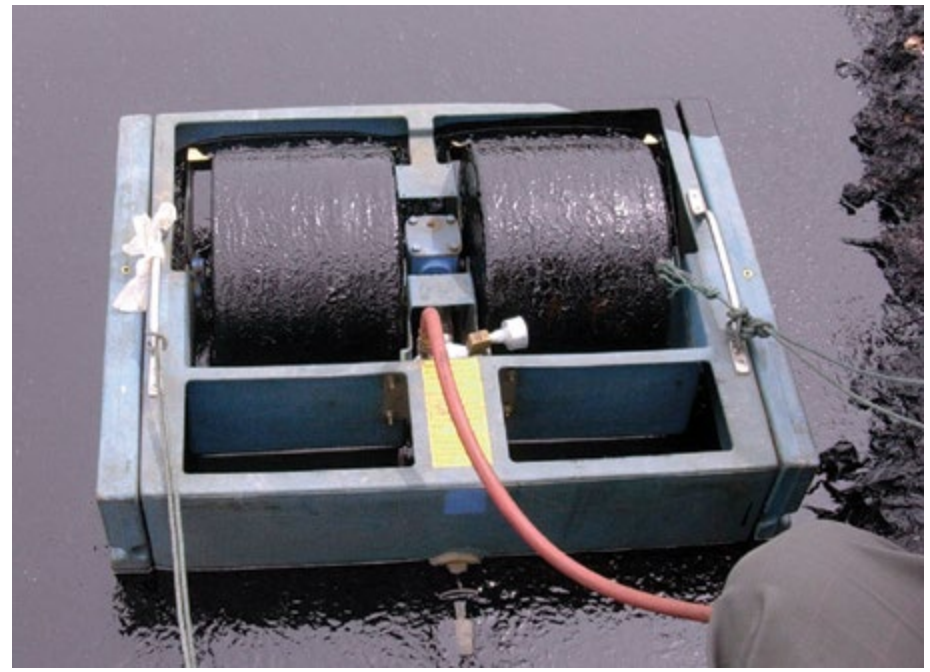
Değişken İyileşme Oranı

12 lb / 5,4 kg

26 x 17 x 12 inç / 0.66 x 0.43 x 0.3 m

Endüstriyel ve İç

ELASTEC 12V Mini Tambur Sıyırıcı, endüstriyel uygulamalar veya küçük iç döküntüler için küçük ve hafif bir yağ sıyırıcıdır. 12V DC motorla güçlendirilmiş, standart bir araba aküsü veya sürekli 110 / 220v güç kaynağı ile uzun süre çalışabilir.



MINIMAX TAMBUR SKIMMER

20 galon / dakika / 5 m3h

50 lb / 23 kg

41 x 33 x 14 inç / 1.04 x 0.84 x 0.36 m

Endüstriyel ve İç

ELASTEC MiniMax Tambur Sıyırıcı, HDPE'de üretilmiştir ve endüstriyel çukurlarda, çukurlarda, ayırıcılarda ve tanklarda bulunan birçok kimyasala karşı dirençlidir. Yüksek sıcaklık ve yüksek asitli ortamlar için özel versiyonlar mevcuttur.



E150 Pompa ile Gösterilen Hidrolik Sistem



TDS118 TAMBURLU SKIMMER

90 galon / dakika / 20 m³ / saat *

83 lb / 37,6 kg

53 x 41 x 18 inç / 1.33 x 1.02 x 0.46 m

Endüstriyel, İç, Liman

Düz veya Yivli Tamburlar

ELASTEC TDS118 Tambur Sıyırıcı, petrol sızıntısı tepkisi veya endüstriyel kullanım için pnömatik veya hidrolik tahrikte mevcuttur. Sığ taslak ve hafif olması nedeniyle, bu pratik deniz süpürücü dere, nehir ve göllerde temizlik için idealdir. Fırça ve Disk versiyonları mevcuttur.

* Ohmsett test tesisinde ASTM F2709'a göre ABD Sahil Güvenlik tarafından doğrulanan sertifikalı isim plakası kapasitesi.



TDS136 TAMBUR SKIMMER

170 galon / 38 m³ / saat *

135 lb / 61 kg

92 x 42 x 18 inç / 2.34 x 1.07 x 0.46 m

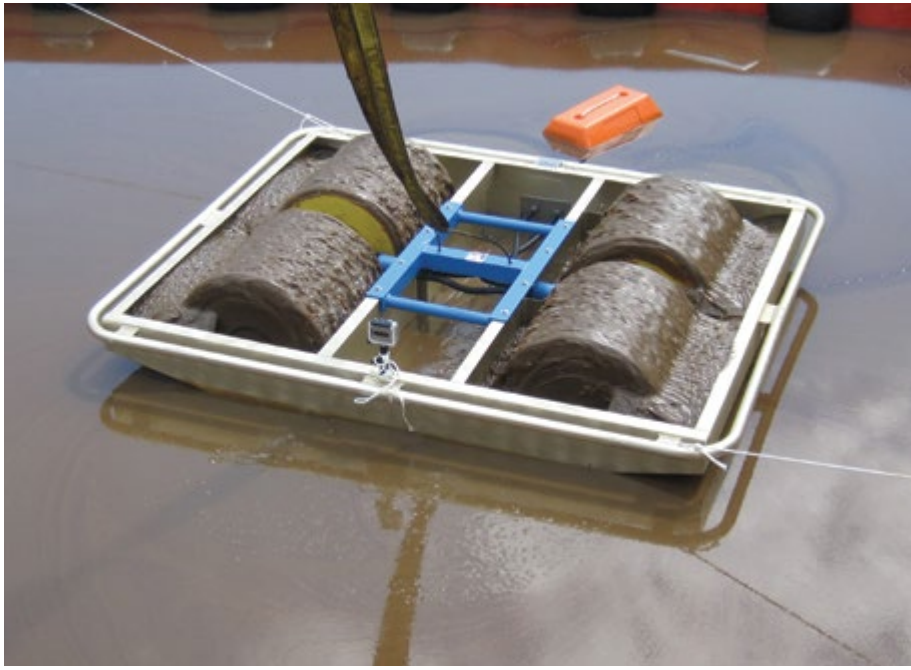
Endüstriyel, İç, Liman, Kıyı

Düz veya Yivli Tamburlar

ELASTEC TDS136 Tambur Sıyırıcı, sürekli hizmet endüstriyel uygulamalarda ve kıyıya yakın müdahalelerde yaygın olarak kullanılmaktadır. Bu hafif deniz süpürücü, iki kişi tarafından kolayca kullanılabilirliğinden, yüksek kurtarma oranlarını taşınabilirlikle birleştirir.

* Ohmsett test tesisinde ASTM F2709'a göre ABD Sahil Güvenlik tarafından doğrulanan sertifikalı isim plakası kapasitesi.





MAGNUM 100

251 gpm / 56 m3h *

202 lb / 92 kg

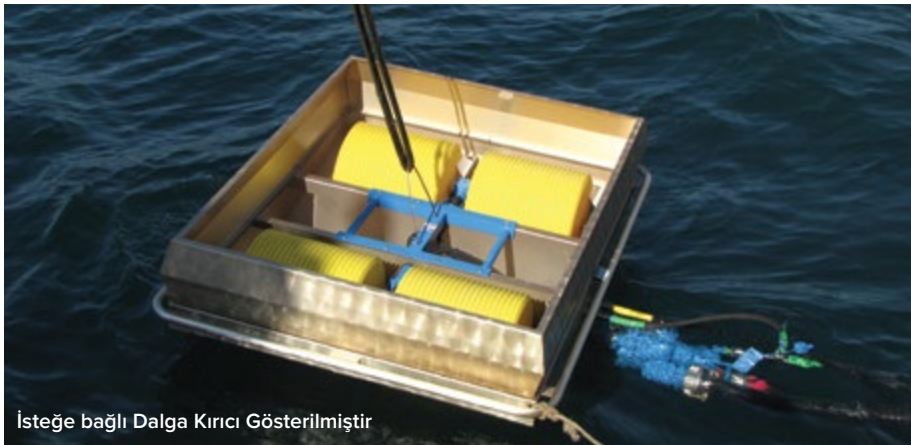
71 x 57 x 26 inç / 1.80 x 1.77 x 0.66 m

Endüstriyel, Liman, Kıyı

Düz veya Yivli Tamburlar

ELASTEC Magnum 100 Tamburlu Sıyırıcı, iç ve kıyı sularındaki daha büyük dökülmeler için uygundur. Dört tambur açık suda daha fazla stabilite sağlarken, "İsteğe bağlı" Dalga Kırıcı fribordları artırır. Soğuk ortamlar için buhar bobinleri takılabilir.

* Ohmsett test tesisinde ASTM F2709'a göre ABD Sahil Güvenlik tarafından doğrulanan sertifikalı isim plakası kapasitesi.



İsteğe bağlı Dalga Kırıcı Gösterilmiştir



MAGNUM 200

356 gpm / 81 m3h *

300 lb / 136 kg

71 x 97 x 26 inç / 1.80 x 2.50 x 0.70 m

Endüstriyel, Kıyı, Açık Su

Düz veya Yivli Tamburlar

ELASTEC Magnum 200 Tamburlu Sıyırıcı, açık su tepkisi için teknelerden kullanılabilir. Fotoğrafta, deniz süpürücüsünün serbest tahtasını artıran bir Dalga Kırıcı takılı.

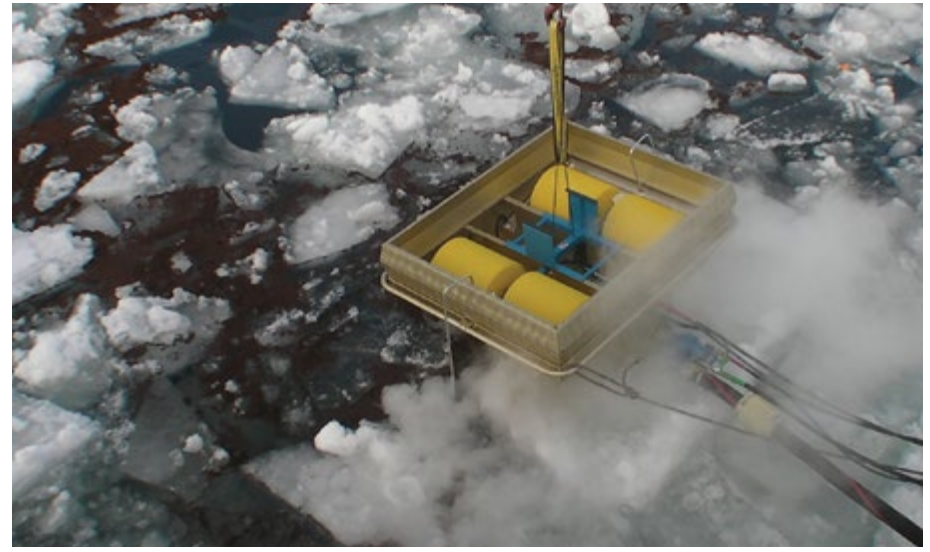
* Ohmsett test tesisinde ASTM F2709'a göre ABD Sahil Güvenlik tarafından doğrulanan sertifikalı isim plakası kapasitesi.





KEŞİŞ DRUM SKIMMER

ELASTEC Hermit Skimmer, küçük açıklıkları olan tankların içine sığacak şekilde tasarlanmıştır. Bu hafif deniz süpürücüsü, atık yağ tanklarına, çukurlara veya menhollere 20 inç / 50 cm'lik bir kapaktan geçebilir. Pnömatik motor, küçük bir kompresör veya fabrika havası ile çalıştırılabilir. İsteğe bağlı hava ile çalışan diyaframli pompa ile tedarik edilir, çok çeşitli yağları geri kazanabilir. *Not: Tehlikeli yerler için değil.*



BUHARLI ISITMA SİSTEMLERİ

Tambur Sıyırıcılarımız soğuk ortamlar için bir Buharlı Isıtma Sistemine sahiptir. Buhar bobinleri, yeni veya mevcut deniz süpürücülerindeki toplama oluklarına takılabilir. Buhar tarafından aktarılan ısı, deniz süpürücüsünü çevreleyen karı ve buzı eriterek yağın toplama tamburlarına akmasına izin vererek çalışmasına yardımcı olur. Aynı zamanda alınan yağı ısıtır, transfer pompasına giden akışa yardımcı olur ve hortumların donmasını önler.





Skimmer, Pompa ve Dizel Hidrolik Güç Paketi

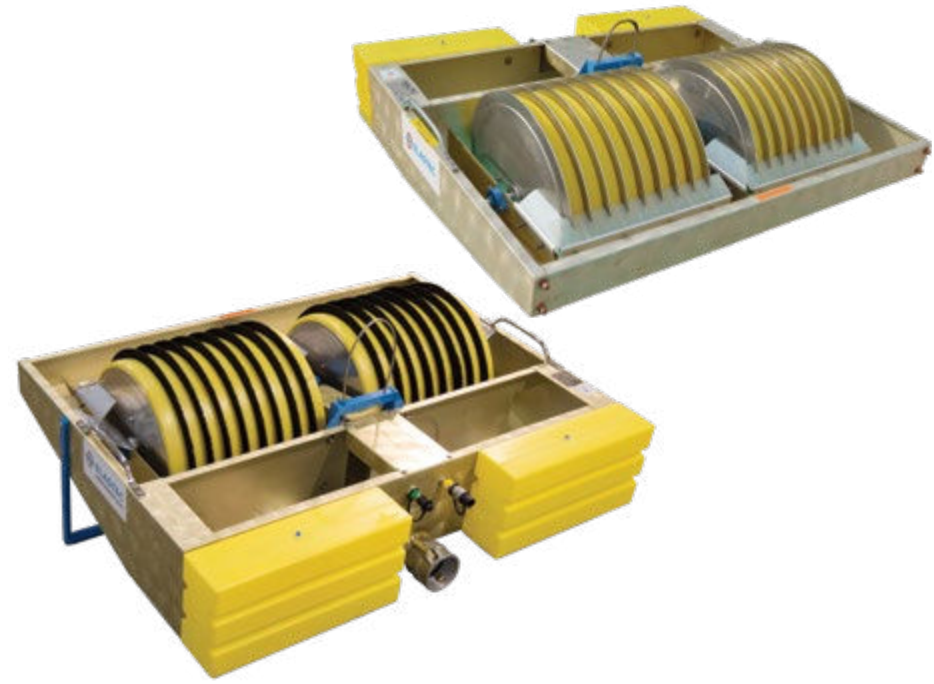
SKIMMER KONFIGÜRASYONLARI

Elastec, skimmer, pompa ve güç paketi gibi tam bir eşleşen bileşen paketi sağlayabilir. Alternatif olarak, deniz süpürücü kafası tek başına - tipik olarak bir pnömatik tahrik ile tedarik edilebilir. Elastec ayrıca uygulamaya uyacak eksiksiz bir pompa yelpazesi sunar.

Pnömatik Sistem



Pnömatik sistemler, yerinde bir hava kaynağına bağlanacak bir sıralı yağlayıcı filtresi içerir. Yağlayıcı filtresi, deniz süpürücüsünü ve pnömatik pompayı çalıştırabilir.



FIRÇA & DİSK (TAMBUR) SIYIRICILAR

Elastec, kendini kanıtlamış tamburlu deniz süpürücülerimiz için bir dizi Disk ve Fırça uçları sunar. Bu ekler, yalnızca geri kazanım oranlarını artırmakla kalmayan, aynı zamanda toplanabilecek viskozite aralığını da genişleten patentli teknolojiyi temsil eder. Tüm uçlar, müdahale ekipleri arasında çok popüler olan deniz süpürücü kafasının hafif ve sık çekme özelliklerini korur. Tambur uçları, minimum alet ve çaba ile sahada değiştirilebilir.

Elektrikli Hidrolik Sistem



Elektrikli hidrolik güç paketleri, deniz süpürücüsüne ve pompaya hidrolik güç sağlamak için yerinde bir elektrik kaynağından güç alır.



DENİZ SUYU WEIR SKIMMER

520 galon / 118 m³ / saat *
215 lb / 98 kg

90 inç çap x 28 inç
2,28 m çap x 0,71 m

ELASTEC SeaSkater Savak Sıyırıcı, dalga hareketlerine duyarlılık sunan su hattı kirliliğini artırmak için geniş çaplı şamandıralara sahiptir. Yüzdürme-ağırlık oranının yüksek olması, deniz süpürücüsü yüklemesi nedeniyle çekeşteki büyük değişiklikleri sınırlar. Benzersiz alüminyum çerçeve, deniz süpürücüsünün darbe direncini ve gücünü artırmak için yapılmıştır.



ELASTEC SeaSkater NP, vakum sistemleri veya kendinden emişli harici bir pompayla kullanım için bir pompa olmadan mevcuttur.



OCEANSKATER WEIR SKIMMER

1.300 galon / dakika / 300 m³ saat
413 lb / 187 kg

145 inç çap x 40 inç
3,68 m çap x 1,02 m

ELASTEC OceanSkater Weir Skimmer, Elastec'in kanıtlanmış SeaSkater sisteminin daha büyük bir versiyonudur. Hafif ve sağlam bir tasarım içinde daha yüksek geri kazanım oranları sunan bu deniz süpürücü, tipik olarak bir dizel hidrolik güç paketi, hortumlar ve hortum makarası ile bir sistem olarak sağlanır.





SIRK WEIR SKIMMER

ELASTEC Circus Weir Skimmer, nehir patlamasıyla bağlantılı bir sıralı yağ kepçe. Sıyırıcı, yağı biriktiren ve yoğunlaştıran dairesel bir odaya sahiptir. Dahili olarak, Sirk'e yağ çıkarmak için bir savak veya tambur takılabilir.

Ohmsett'de test edilen Circus Skimmer, iki knot akımda% 90 yağı geri kazanmıştır.



Sirk Skimmer ile
Sayaç Döner Tamburlar ve
E150 Pompa



Sirk Skimmer ile
E150 Pompa ve Dahili Savak



İç Savaklı Sirk Sıyırıcı



KÜREK KAFALI EMME SKIMMER

Değişken İyileşme Oranı
26 lb / 11,7 kg

47 x 28 inç
1,19 x 0,7 m

ELASTEC ShovelHead Suction Skimmer, herhangi bir uygun emme pompasına takılabilen yüzer bir emme başlığıdır. Emme kepçe kafası, kalıplanmış polietilenden imal edilmiştir ve hafif yağları veya sıvıları su yüzeyinden geri kazanabilir. Kafanın sadece 2 inç / 50 mm'lik bir hava akımı çok sıkı suda çalışmasına olanak tanır.

PELİKAN WEIR SKIMMER

ELASTEC Pelican Savak Skimmer kendi kendini ayarlayan bir savaktır skimmer. Sabit modda kullanılabilir veya petrolü deniz süpürücü girişine akıtacak nehir engellerine bağlanabilir. Savak otomatik olarak emiş oranını ayarlar.

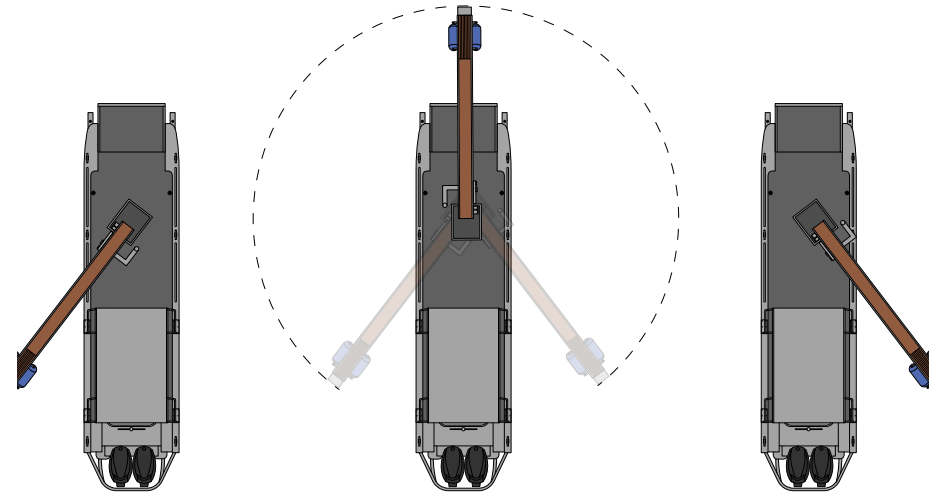




TAŞINABİLİR FİLTRE KEMERİ SKIMMER

ELASTEC / MARCO Taşınabilir Filterbelt Skimmer, sudaki yağı ve döküntüleri filtreler. Yağ bir karter haznesine kazınırken su kayıştan geçer. Kalıntılar ayrı bir kaptı elle toplanır.

Marco Filterbelt'ler, toplanacak yağ Türlerine uygun birden fazla değiştirilebilir ped çeşidi ile sunulmaktadır. Pedler kemere yapışır. Alternatif olarak ağır petrol geri kazanımı için sadece destek kayışı kullanılır.





Magnum200 ile D22



GÜÇ PAKETLERİ

Elastec, bom makaralarını, yağ sıyırıcılarını ve pompaları çalıştırmak için çok çeşitli hidrolik güç paketleri sunar. Güç paketleri dizel veya elektrikli tahrikli olarak mevcuttur. Şu anda hidrolik pompa ve kontrol seçenekleriyle 3 hp / 2.2 kW ila 100 hp / 74 kW arası modeller üretmekteyiz.



Elektrik güç paketleri TEFC veya patlamaya dayanıklı motorlar ve marşlarla mevcuttur. Elektrik güç paketleri, tesisatın elektrik gereksinimlerine uygun hale getirilebilir.

Yeni D23S, bakım erişimi için açılır yan kapılara sahip suya dayanıklı bir gövdede ses yalıtımı için tamamen kapatılmıştır.

Ayrıca uzak yerlerde çekmek için ATV lastikleri ve paletleri de sunuyoruz.



D23S



D10



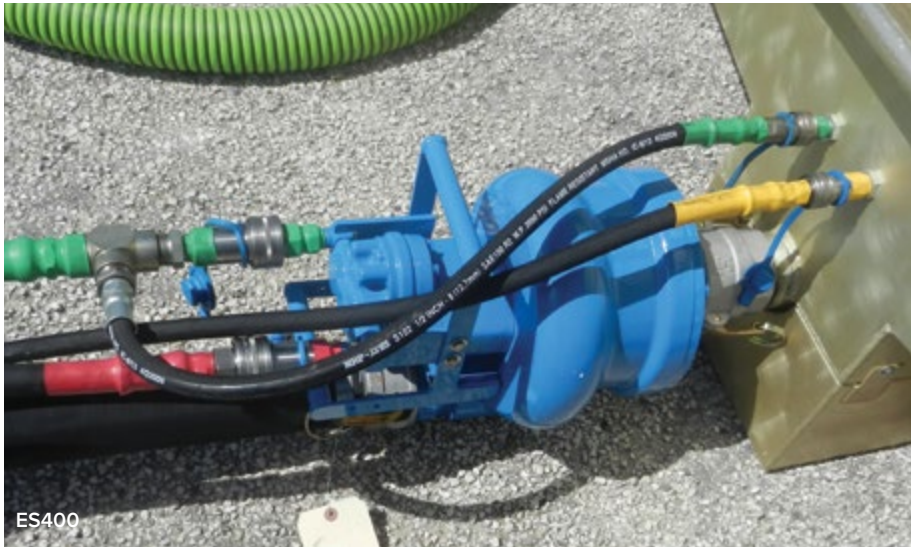
E10



D34



D22 isteğe bağlı parça ile



ES400



E600

Yüksek Kapasiteli Su Pompaları

POMPALAR

Elastec, petrol sızıntısı ve iyileştirme projelerinin yanı sıra genel görevlerde kullanılmak üzere eksiksiz bir pompa yelpazesi sunar. İster su, ister toplanan yağ veya çok çeşitli sıvılar aktarıyor olun, ihtiyaçlarınızı karşılayacak bir pompa sağlayabiliriz.

Dalgıç Pompalar



E150



ES400



E370



Peristaltik Pompalar



Kendinden Emişli Santrifüj Pompalar



Lob Pompası



Dizel Diyaframlı Pompa



Pnömatik Diyaframlı Pompa



PACS 2000



PACS 770

PACS - RÖMORK ÜSTÜ VAKUM SİSTEMLERİ

ELASTEC PACS römorka monte edilmiş vakum sistemleri, sıvıları, katıları ve çamurları karadan veya sudan uzaklaştırmak için tasarlanmıştır. Vakumlu kamyonlardan daha ucuz olan PACS üniteleri, otoyol çekmesi için onaylanmıştır. Entegre hidroliği olan modeller, yağ sıyrıcıları ve pompaları çalıştırabilir, ayrıca içeriği boşaltmak için tankı dikey olarak kaldırabilir.

Model	Tank kapasitesi	Motor	Vakum Pompası Tür	Pompası Kapasitesi
230	1,200 gal / 4,540 L	20 hp / 15 kW benzin	Hava Soğutmalı Kanat	230 cfm / 6,500 lpm
286	800 gal / 3,028 L	24 hp / 18 kW Dizel	Hava Soğutmalı Kanat	286 cfm / 8,000 lpm
339	1,000 gal / 3,785 L	17 hp / 13 kW Dizel	Hava Soğutmalı Blower	339 cfm / 10,200 lpm
332 ATEX	1,000 gal / 3,785 L	25 hp / 18 kW Dizel*	Hava Soğutmalı Kanat**	332 cfm / 9,400 lpm
424	1,000 gal / 3,785 L	25 hp / 18 kW Dizel	Su Soğutmalı Kanat	424 cfm / 12,000 lpm
498	1,000 gal / 3,785 L	25 hp / 18 kW Dizel	Hava Soğutmalı Blower	498 cfm / 14,100 lpm
770	1,000 gal / 3,785 L	34 hp / 25 kW Dizel	Hava Soğutmalı Blower	770 cfm / 21,800 lpm
920	1,000 gal / 3,785 L	74 hp / 55 kW Dizel	Hava Soğutmalı Blower	920 cfm / 26,051 lpm
2000	1,000 gal / 3,785 L	118 hp / 88 kW Dizel	Hava Soğutmalı Blower	2,000 cfm / 56,633 lpm

* kıvılcım önleyici ve aşırı hız korumalı
** ATEX Sertifikalı

Kızağa monte modeller mevcuttur.



İsteğe bağlı TDS118 Tambur Skimmer Gösteriliyor



İsteğe bağlı ShovelHead Shown



ELEKTRIKLİ MINIVAC

Elektrikle çalışan ELASTEC MiniVac, güç kaynağı bulunan endüstriyel yerler için tasarlanmış, çatal cepleri ile kazağa monte edilmiş yüksek güçlü bir sistemdir. Elektrikle çalışan MiniVac vakum sistemi çok çeşitli sıvıları, yağları ve çamuru geri kazanabilir.

Vakum pompası hızlı bir şekilde emiş ve yüksek hava akışı sağlarken, sıvılar ve katılar standart yağ varillerine veya hazne cihazımıza geri kazanılır (isteğe bağlı ekstra.)



MINIVAC I

ELASTEC MiniVac I, plajlar, boru hatları ve endüstriyel yerler gibi uzak alanlarda çalışmak için ideal olan portatif bir vakum sistemidir. Bu pakete, makine ve yüzeylerin temizlenmesi için 1.000 psi kapasiteli yüksek basınçlı bir soğuk su yıkama makinesi eklenmiştir.



MINIVAC II

ELASTEC MiniVac II, 2 inç / 50 mm çapa kadar sürüklenmiş katı maddeler içeren çok çeşitli sıvıları, yağları ve çamuru geri kazanabilen güçlü, taşınabilir bir vakum ünitesidir. Dizel tahrikli yüksek kapasiteli pompa, ELASTEC DrumIt kafası kullanarak standart variller içinde hızlı bir şekilde vakum oluşturur. Ayrıca isteğe bağlı huni ünitesi veya 110 galon / 400 litrelik depo mevcuttur.



MINIVAC III

ELASTEC MiniVac III, kanatlı pompa tasarımı sayesinde yüksek seviyelerde hava akışı ve vakum oluşturarak endüstriyel yerlerde çalışmak için idealdir. Vakum, isteğe bağlı Hazne sistemimize veya alternatif uygun vakumlu kaplarımıza uygulanabilir.



TÜM ARAZI BOŞLUĞU

ELASTEC All Terrain Vac, ATV çekilebilir şasiye monte edilmiş yüksek güçlü bir vakum sistemidir. Ünite, plajlar, boru hatları ve endüstriyel yerler gibi uzak alanlarda çalışmak için idealdir. All Terrain Vac, 2 inç / 50 mm çapa kadar katı maddelerle çok çeşitli sıvıları, yağları ve çamuru geri kazanabilir.



BİZİ TAKİP ET SOSYAL MEDYA ÜZERİNE

VE SEKTÖR UZMANLARININ YER ALDIĞI EN SON ELASTEC
HABERLERİ, VİDEOLARI, ÖRNEK OLAY İNCELEMELERİ VE
BLOG GÖNDERİLERİYLE GÜNCEL KALIN.



WWW.FACEBOOK.COM/ELASTEC



WWW.TWITTER.COM/ELASTEC



WWW.INSTAGRAM.COM/ELASTECINC



WWW.LINKEDIN.COM/COMPANY/ELASTEC



WWW.YOUTUBE.COM/USER/ELASTECMOVIES



WWW.VIMEO.COM/ELASTEC



VAKUM AKSESUARLARI

Üstte: 110 gal / 378 L ELASTEC All Terrain Vakum Tankı, tamamen kaynaklı alüminyum yapıya, her iki ucunda tam açılan kapılara, seviye göstergesi için iki gözetleme camına ve vakumu kontrol etmek için bypass valfli otomatik kapanmaya sahiptir.

Aşağıda: ELASTEC DrumIt, sıvıların ve ıslak katıların yakalanmasına ve depolanmasına izin veren 55 galonluk bir silindire takılan tambur üstü bir vakum kafasıdır. Otomatik kapanma ve ayarlanabilir vakum tahliye vanasına sahiptir. Tamburun dolu olduğunu belirtmek için gözetleme camında bir top kaldırılır. DrumIt, her tamburu her seferinde tutarlı bir seviyede doldurur. Kuru partikül filtre kafası da mevcuttur.

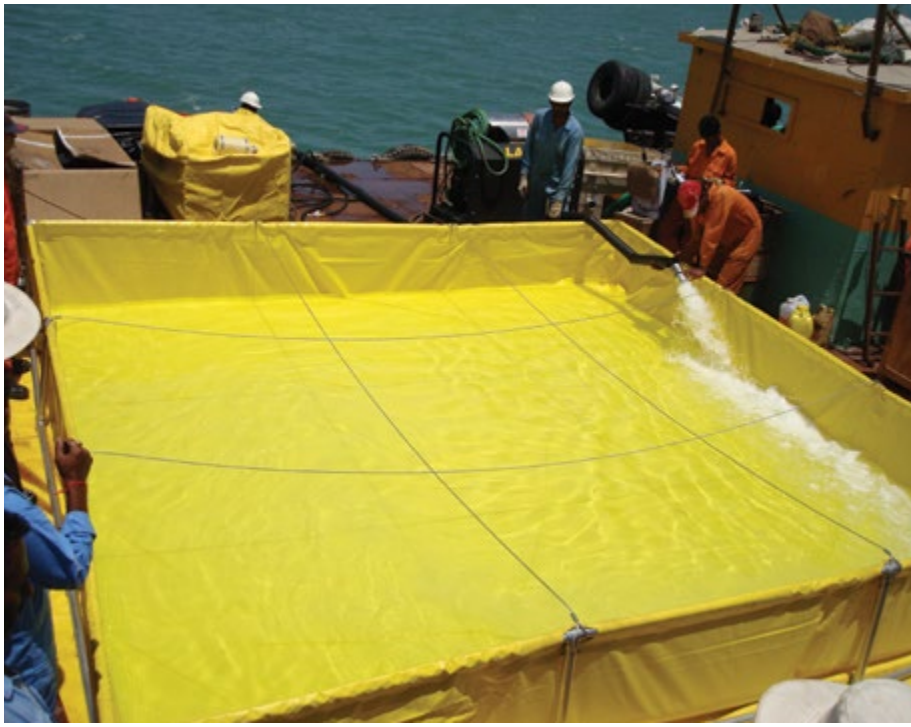


Yukarıda: ELASTEC Vakum Haznesi, kolay taşıma ve saklama için otomatik kapatma, tam açılan boşaltma valfi ve geri çekilebilir ayakları içerir.

Sol Alt: Ördek Bill Değnek, düz yüzeylerdeki sıvıları emmek için kullanılabilir. Fatura, bir emme çubuğu sağlamak için çıkarılabilir.

Sağ Alt: ELASTEC Su Enjektörü, tozu azaltmaya yardımcı olmak için emilen içeriğe sıvı beslemek için bir su hortumuna bağlanabilen hat içi bir ataşmandır.





QUICKTANK

ELASTEC QuickTank, hızlı ve kolay montaj için tasarlanmış sert alüminyum çerçeveli açık bir sıvı depolama tankıdır. Farklı kumaş ve kapasite seçenekleri 500 gal / 1,89 cu. m ila 8.000 gal / 30 cu. m mevcuttur.



ÇEKİLİR BIÇAKLAR

ELASTEC Çekilebilir Mesaneler, petrol ve diğer sıvıları karada veya suda depolamak için kullanılabilen geçici, katlanabilir sıvı saklama kaplarıdır. 500 gal / 1.893 L ila 3.500 gal / 13.249 L arasında değişen boyutlar mevcuttur. Tekne ile boş veya dolu olarak çekilebilirler.



YASTIK TANKLARI

ELASTEC Yastık Tankları, geçici ve uzun vadeli sıvı depolama sağlayan katlanabilir konteynerlerdir. Yastık tankları, atık su, yakıtlar, sarf malzemeleri, içme (içme) suyu, meyve suları ve yağlar dahil olmak üzere çeşitli sıvılar için uygun maliyetli bir seçenektir.



GÜVERTE TANKLARI

ELASTEC Güverte Tankı, özel yapım ayaklarla dikilir ve uygun bağlantı noktalarına mandallı kayış sistemi ile geminin güvertesine sabitlenir. Tankın gövdesi sağlam 32 oz. yağa ve kimyasala dayanıklı Üretan kumaş.



MEDIBURN

ELASTEC MediBurn, belediye ve tıbbi atıkların imhası için güvenli ve basit bir çözümdür. Gelişmiş bir kontrol sistemi,% 50'ye kadar daha fazla yakıt tasarrufu sağlar. Yeni güvenlik özellikleri ve çok dilli ekranlar, küresel kullanım için önemli geliştirmelerdir. MediBurn, 110 lb / saat / 50 kg / saat tıbbi atığı yok eder ve iki boyutta mevcuttur.

MediBurn, minimum eğitimle teslimat üzerine kullanıma hazırdır. Çalıştırması kolay, son teknoloji ürünü kontroller, başlatma ve kapatma için otomatik önceden ayarlanmış döngü kontrolüne sahiptir. 1.832°F / 1.000 ° C'yi aşan yüksek egzoz sıcaklıklarına sahip çift odacıklı yanma, malzemelerin temiz yanmasını sağlar.

MediBurn, yakıt tüketimini en aza indirmek için modülasyonlu brülörler ve hava altı teknolojisi kullanır. Üniteyi 220 voltluk bir güç kaynağına bağlayın, Dizel deposunu doldurun ve MediBurn kullanıma hazırdır.



SMARTASH

ELASTEC SmartAsh Cyclonic Barrel Burner®, tehlikeli olmayan çöpleri yakmak için ABD EPA gereksinimlerini karşılayan taşınabilir, küçük ölçekli bir yakma fırınıdır. 55 galon / 208 litrelik açık başlı çelik varil yükleyin, yükü hafifletin ve kapağı sıkıştırın. Tamburun içinde, duman veya koku olmadan yanan bir ateş ve yoğun ısı girdabı oluşur. Yanma tamamlandığında geriye sadece% 3 kül kalır.



SmartAsh ve OilAway Pompası



YAKMA AKSESUARLARI



SmartHeat, soğuk havayı binanın içinden çeker, dış ısı eşanjörüne (SmartAsh'ın üzerinde bulunur) zorlar ve tesisin ısıtılmasına yardımcı olmak için ısıtılmış havayı geri verir. Süper ısıtılmış hava, saatte 400.000 Btu'ya kadar yardımcı "Serbest Isı" sağlar.

İLAÇ TERMINATÖRÜ

ELASTEC İlaç Terminatörü, kanuni yaptırım, askeri ve tıbbi tesisler tarafından kanıt ilaçlarının imhası ve geri alma ilaç programları için kullanılır. İlaç Sonlandırıcı odun veya odun kömürü ateşlidir. İki yüksek hızlı elektrikli üfleyici, yoğun bir ısı siklonu oluşturarak ilaçları neredeyse anında ortadan kaldırır. Malzemenin hacmi ortalama% 3 küle düşürülür. Yanıcı olmayan ilaç gereçleri ısı ile sterilize edilir ve belediye çöplüğüne atılabilir.



İlaç Geri Alma Kutusu, İlaç Sonlandırıcısına eşlik edecek bir aksesuardır. Anahtarla kilitli bir kasa, ped kilitli geri alma kapısı ve zemin civata bağlantı delikleri bulunmaktadır.



Document Burner, SmartAsh'ın tamburuna uyan bir ek parçadır. Bu ek, yüksek BTU'lu başka malzeme eklenmediğinde kağıt ürünlerin ve önemli belgelerin tamamen yakılmasını sağlar.



OilAway, yanma döngüsü sırasında atık yağı namluya enjekte eden SmartAsh Siklonik Varil Brülörü için bir aksesuardır. Bu, SmartAsh'ın tipik olarak yanmaz "ıslak" yükleri yakmasına izin verir. OilAway Atışmanlı SmartAsh ayrıca 6 gal / sa / 23 litre / saate varan oranlarda atık yağı ortadan kaldırır.



1309 West Main, Carmi, IL 62821 USA - Headquarters

Tel: +1 (618) 382-2525 Fax: +1 (618) 382-3610

Email: elastec@elastec.com

www.elastec.com/2018



Additional Locations

926 County Road 1350 N, Carmi, IL 62821 USA

401 Shearer Blvd., Cocoa, FL 32922 USA

211 N. Market St., Fairfield, IL 62837 USA

